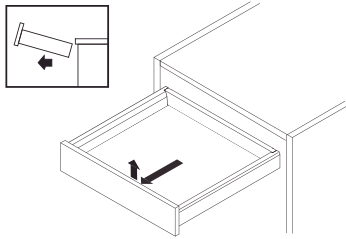


アーキテック引出しの取り扱い方法について

アーキテック引出し(スチール製)は、お掃除やメンテナンスが簡単におこなえる仕様になっています。

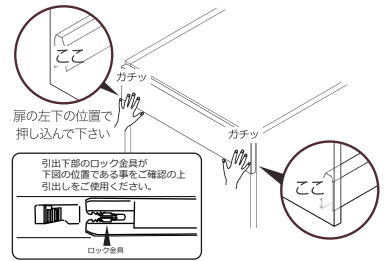
【引出しの取り外し方法】

- ①引出しを引ききってください。
- ②前板の下側を持った状態で、勢いよく引出しを上を持ち上げると、ロックが外れ、引出しを取り外すことができます。



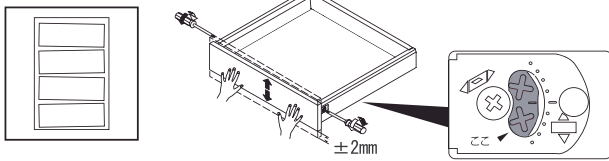
【引出しの取り付け方法】

- ①引出しの後部を本体側のスライドレール前方に乗せてください。
- ②前板の下部の両端の位置で“ガチッ”と音が鳴るまで、本体側に押し込んでください。(下部の両端の位置で勢いよく押し込まないと引出しが取り付けられません)



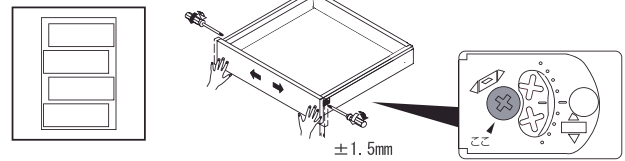
【前板の上下調整】

- ①引出し側面のカバーを外します。
- ②+ドライバーで下図を参考にネジを回して上下調節します。調整後、再びカバーを取り付けてください。



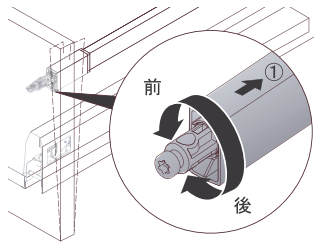
【前板の左右調整】

- ①引出し側面のカバーを外します。
- ②+ドライバーで下図を参考にネジを回して左右調節いたします。調整後、再びカバーを取り付けてください。



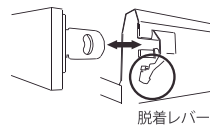
【前板の前後調整】

- ①縦バーのカバーを後方にスライドさせてください。
- ②縦バーの穴にドライバー等を差し込んで回し、前後調節をしてください。



【前板の取り外し方法】

- ①引出し側面下部の脱着レバーを左右に引くと前板が外れます。



【前板の取り付け方法】

- ①引出し側面下部の脱着レバーが取り外し位置にあることを確認後、右図を参考に矢印のスキマに、前板の取り付け金具が合うように差し込むと、ロックがかかり、前板を取り付けることができます。

