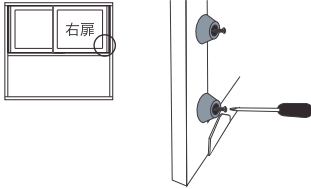


RS シリーズの引き戸の調整方法について

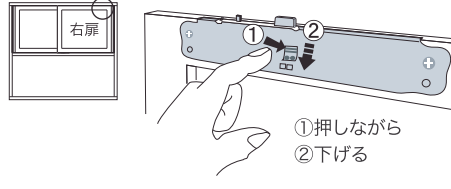
引き戸のガラス扉を取り外したり、高さや傾きを調整することができます。

【扉の取り外し方】

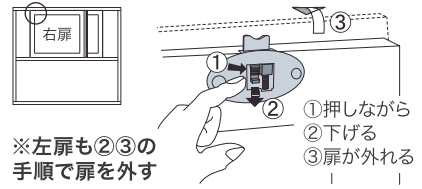
①右扉のゴム脚を外す



②右扉のダンパーガイドを下げる

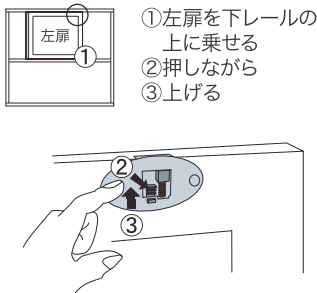


③右扉の上ガイドを下げる

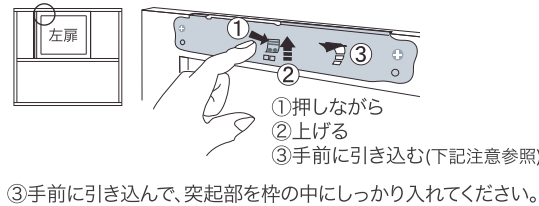


【扉の取り付け方】

①左扉の上ガイドを上げる



②左扉のダンパーガイドを上げる

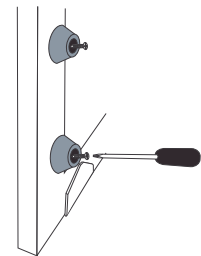


③手前に引き込んで、突起部を枠の中にしっかり入れてください。



③右扉のゴム脚を取り付ける

右扉も①②の手順で扉を取り付けた後にゴム脚をつけてください。

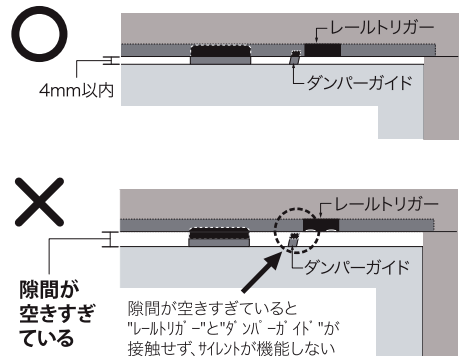
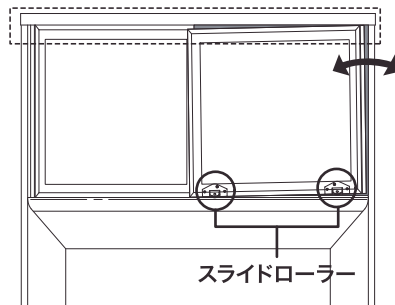
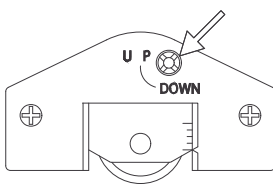


【引き扉調整方法】

スライドローラーの調整ネジで扉の隙間の調整が必要です。

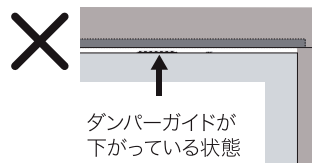
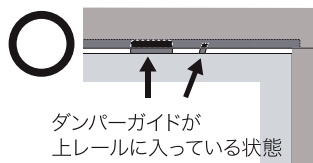
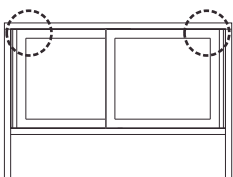
スライドローラーの拡大図と位置

矢印の調整ネジをドライバーで回して高さを調整。
※左右どちらかの高さを上げることで扉の傾きを調整します。
(工場出荷時は最も下がった位置に設定されています)



【サイレントが機能しなくなったとき】

ダンパーガイドが下がっていないか左右の扉を確認してください。



ダンパーガイドが下がっている場合

扉裏面のダンパーガイドを上げてください。

※ダンパーガイドの上げ方は上記を参照してください。

ダンパーが解除されていないか左右の扉を確認してください。

扉を外して扉裏面より、ダンパーの状態を確認してください。

※扉の外し方は上記を参照し、扉を外してください。

正常な状態



ダンパーが解除された状態



ダンパーガイドが解除されている場合

引っ張って正常な状態に復帰してください。

引っ張る